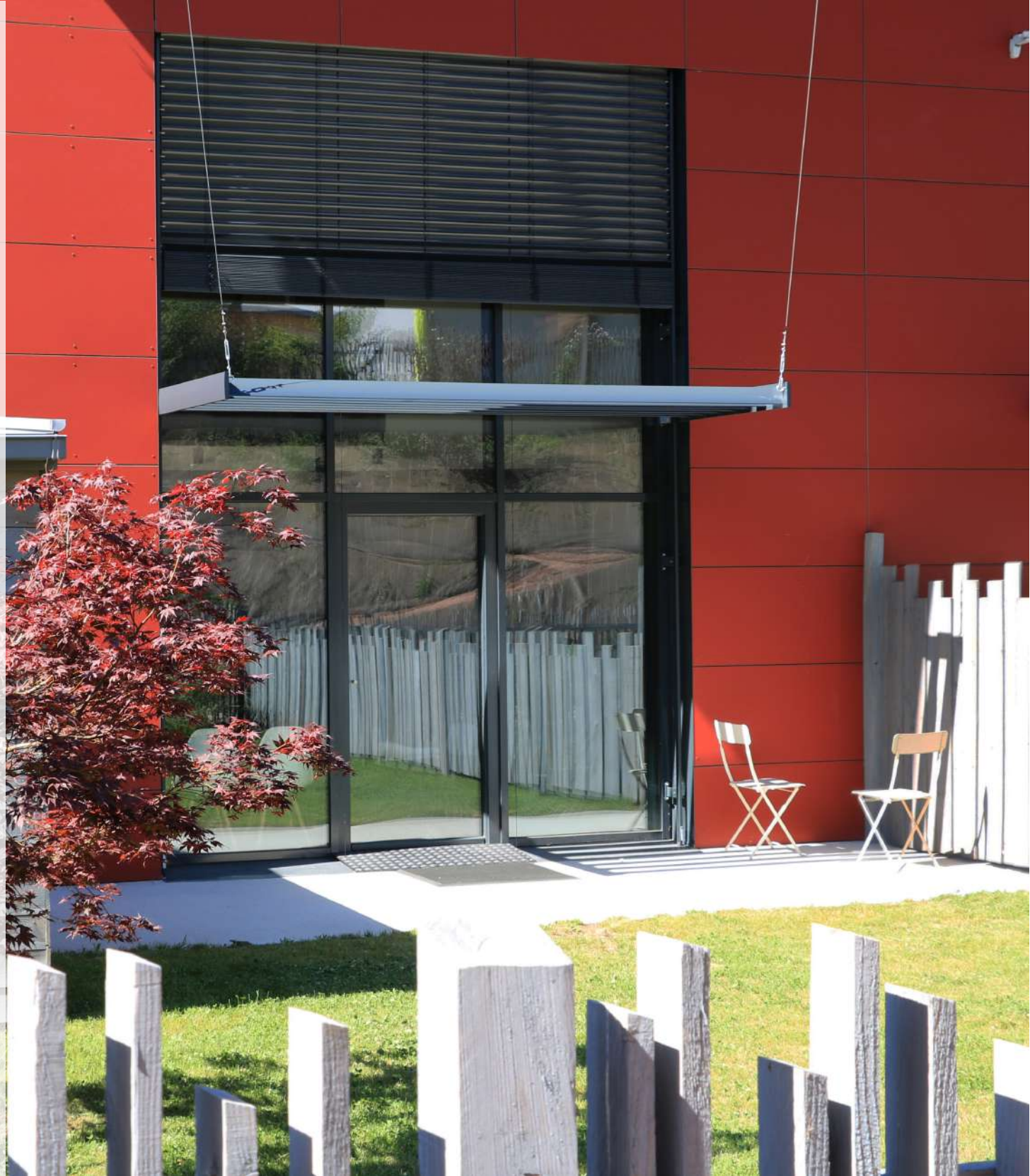


CLEMENCEAU





LES JARDINS CLEMENCEAU

CONSTRUCTION DE 18 MAISONS
LABELLISÉES PASSIVHAUS
DONT 5 MAISONS EN BOIS/PAILLE





PROJET VERTUEUX

Aménagement d'un écoquartier
Mise en œuvre de circuit court
Matériaux biosourcés

Cette opération en VEFA de 18 maisons a participé au plan de revitalisation urbaine du territoire stéphanois.

Grâce à des coûts de constructions maîtrisés, ce projet, porté par notre agence, promoteur et architecte, démocratise l'accès à la construction passive.

La mise en œuvre de matériaux innovants comme le Misapor (verre cellulaire recyclé) isolant sous radier et « puit carbone » que sont les caissons préfabriqués bois/paille, place l'opération à un niveau de performance thermique et frugal excellent.

5 maisons préfabriquées en bois/paille viennent compléter l'opération de 13 maisons Les Jardins Clemenceau. Un mode constructif permettant une mise en œuvre rapide sur le chantier et un gage de qualité. Des matériaux biosourcés et un recyclage des déchets facilité. La paille, comme matériau de construction, présente « l'énergie grise » la plus faible de tous les isolants. La gestion de l'étanchéité à l'air effectuée en grande partie en atelier permet d'atteindre un n50 en test intermédiaire très faible.



Echantillon mur préfabriqué bois/paille

PHASE 1







LES TRAVAUX









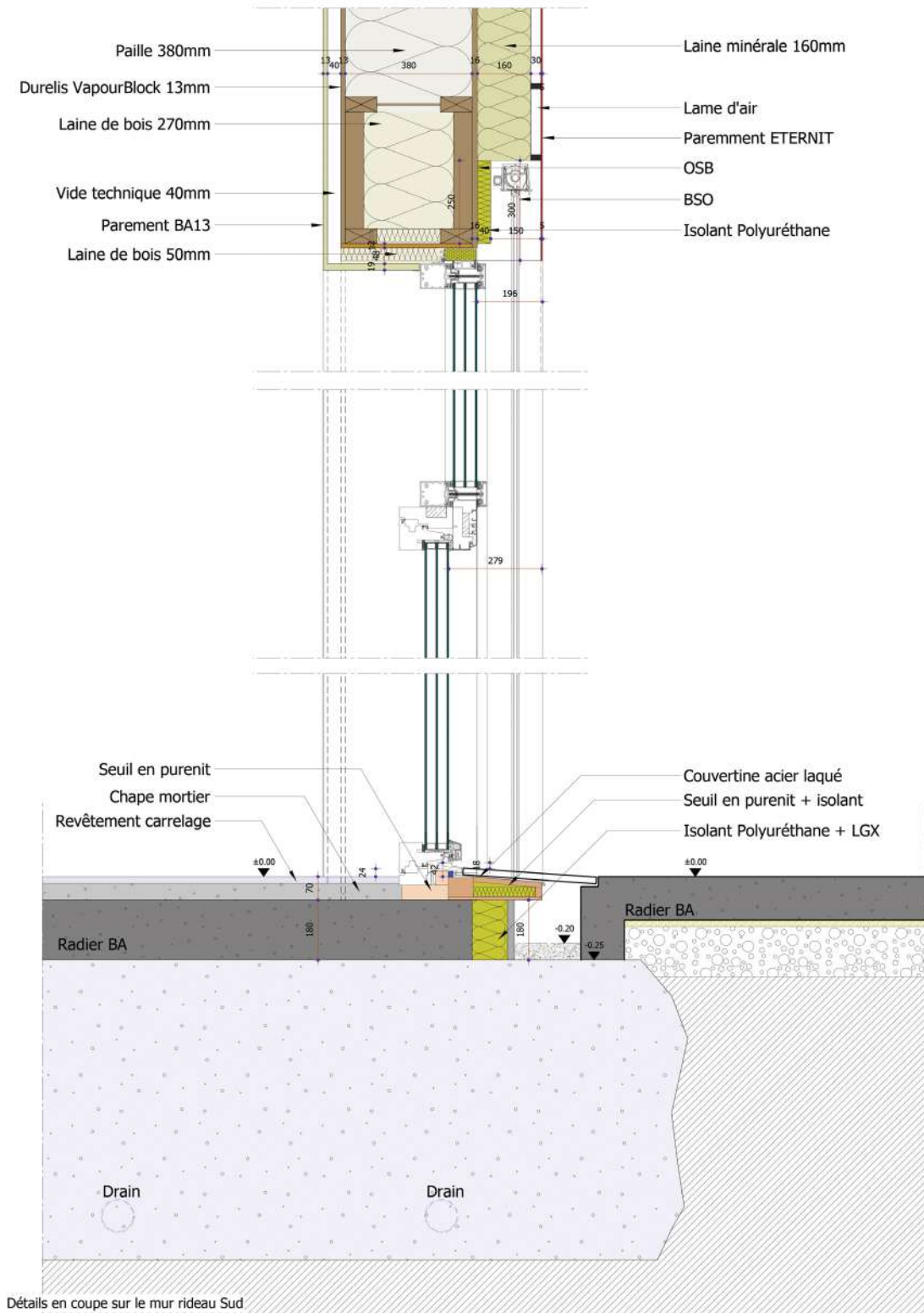




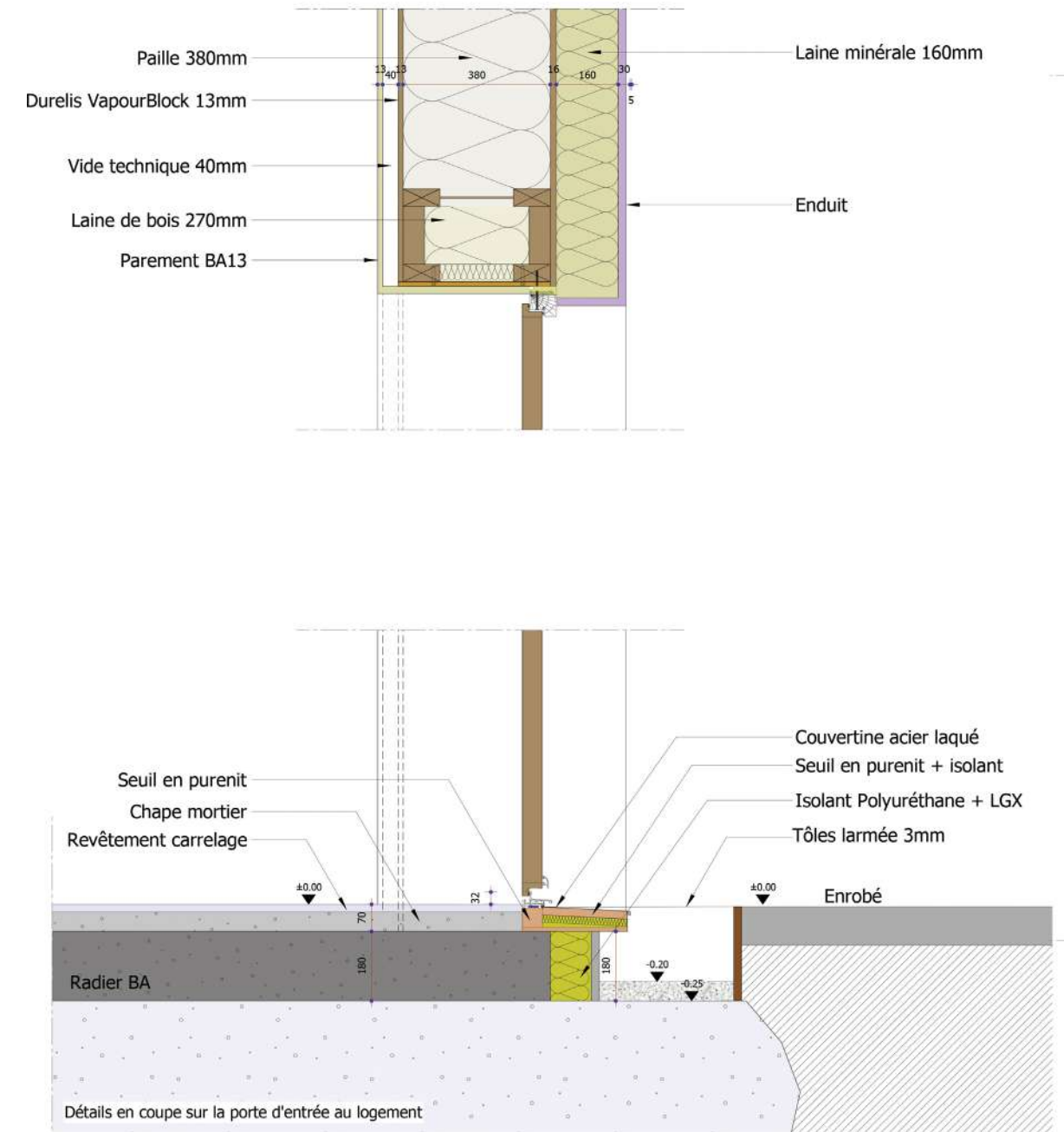
PHASE 2



Hypothèses de détails sur le mur rideau Sud



Hypothèses de détails sur la porte d'entrée













AR

ATELIER D'ARCHITECTURE RIVAT

L'Atelier d'Architecture RIVAT est basé à Saint Etienne depuis plus de 40 ans. Il rassemble une équipe pluridisciplinaire avec le bureau d'étude Engibat de 25 personnes.

11 architectes dont 1 architecte d'intérieur, 3 dessinateurs, 1 designer d'espace, 3 OPC, 3 ingénieurs et 3 économistes.

La totalité de nos 11 architectes sont formés à la conception de bâtiments passifs dont 6 diplômés CEPH (Concepteurs Européens Passivhaus) et 2 autres en formation.

Nous sommes 3 fois Lauréat du PREBAT DEFIBAT de l'ADEME, Lauréat du trophée de la Performance Energétique 2012 catégorie « rénovation ».

2 de nos réalisations sont instrumentées et valident la grande sobriété énergétique.

23 réalisations de l'agence sont labellisées Passivhaus dont :

- La 1ère rénovation passive d'un monument classé ISMH (nos bureaux)
- Le 1er bâtiment hospitalier passif en France
- La plus grande rénovation tertiaire passive en France



